



ACONTECE na Diretoria Legislativa

Conhecendo a Diretoria Legislativa

Departamento de Documentação e Informação - DOI

Órgão responsável pelo assessoramento da gestão documental segundo a Resolução N.º 698/2019, sua principal atribuição é exercer o planejamento e o desenvolvimento da gestão técnica da informação e de documentos *administrativos, financeiros, acadêmico* ou *histórico-cultural* do Arquivo Geral da ALECE. O DOI busca se adequar às normas de proteção de dados e acesso à informação, nesse sentido destacamos as seguintes entregas:

1. Proposta normativa de criação do CPAD - Comissão Permanente de Avaliação de Documentos;
2. Proposta normativa que regulamenta a aplicação da Lei Geral de Proteção de Dados no âmbito da Assembleia Legislativa do Estado do Ceará;
3. Redação de Termo de Opção para Operação de Dados Sensíveis, respeitando a Lei LGPD.



Aconteceu na DL

Entregou à Comissão Permanente de Licitação dois (2) Termos de Referência com os seguintes objetos:

1. Contratação de empresa de certificação de Sistema de Gestão da Qualidade para certificação dos processos da CONSULTORIA TÉCNICA LEGISLATIVA da Diretoria Legislativa, que permitirá uma melhoria contínua nos processos desenvolvidos pela Consultoria, garantindo um maior controle sobre os resultados e tomada de decisões estratégicas mais assertivas.
2. Contratação de empresa especializada para desenvolver ferramenta virtual de gestão do processo legislativo e administrativo da Assembleia Legislativa do Estado do Ceará. O referido sistema permitirá a modernização da gestão legislativa da Casa, garantindo ao processo de assessoramento legislativo: integração das bases de dados do processo legislativo; transparência na gestão do processo legislativo;

Interação DL

Alece 2030



O destaque desta edição é o lançamento do Programa Alece 2030 que propõe a construção do Modelo de Gestão Estratégica da Assembleia Legislativa do Estado do Ceará, para o período 2021-2030, de forma colaborativa, buscando a excelência em governança, com foco na melhoria contínua das pessoas, dos seus processos e serviços e a efetiva geração de valor à sociedade. [Acompanhe aqui](#)

São objetivos do Alece 2030:

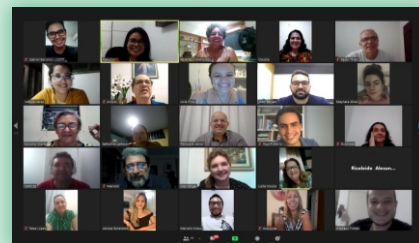
- Elaborar o planejamento estratégico 2021-2030;
- Definir sistemática de contratualização, monitoramento de ações e a validação de resultados;
- Apoiar o processo de desdobramento do Plano Estratégico para áreas prioritizadas.

São premissas do Alece 2030:

- Participação;
- Legitimidade;
- Propriedade coletiva; e
- Mudanças sociais e relevantes.

Monitoramento das Proposições

A Diretoria Legislativa, com foco na melhoria contínua dos processos e transferência de informação e atualização em tempo real da tramitação das proposições legislativas, desenvolveu **Formulário Sintético para Monitoramento** no qual é possível **mapear a situação atual de todas as proposições que tramitam nesta Casa Legislativa por comissão temática**. Em parceria com o Departamento Legislativo e a Célula de Comissões Técnicas Permanentes, orientou-se preenchimento e atualização do monitoramento, possibilitando o acesso em tempo real das tramitações.



DL em Números

Departamento Legislativo: 238 Proposições e 352 Requerimentos aprovados.

Comissões Técnicas Permanentes: 68 Reuniões realizadas.

Consultoria Legislativa: 26 consultorias realizadas.

DOI: 87 documentos pesquisados; 229 documentos arquivados; 4 reuniões e 2 projetos entregues.



Equipe Diretoria Legislativa:

Fabrizio Melo Machado
Diretor Legislativo

Beatriz Mendonça, Leila Pires,
Railuci Moreno, Taísa Mourão

Marcos Rabelo
Projeto Gráfico e Diagramação

Carlos Alberto Aragão
Departamento Legislativo

Ana Paula Moreira
Departamento de Documentação e Informação

Rejane Auto
Comissões Técnicas Permanentes

Erlene Vale
Consultoria Técnica Legislativa

telefone: 85 3277-2682
e-mail: diretorialegislativa@al.ce.gov.br